



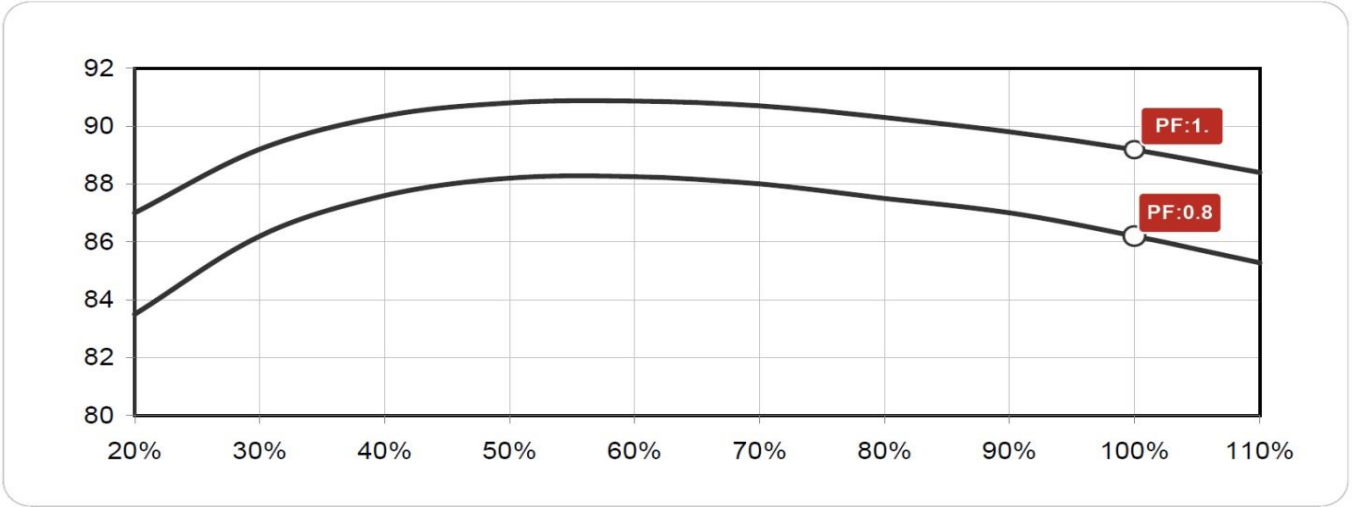
**M33**

CONT 32 kVA

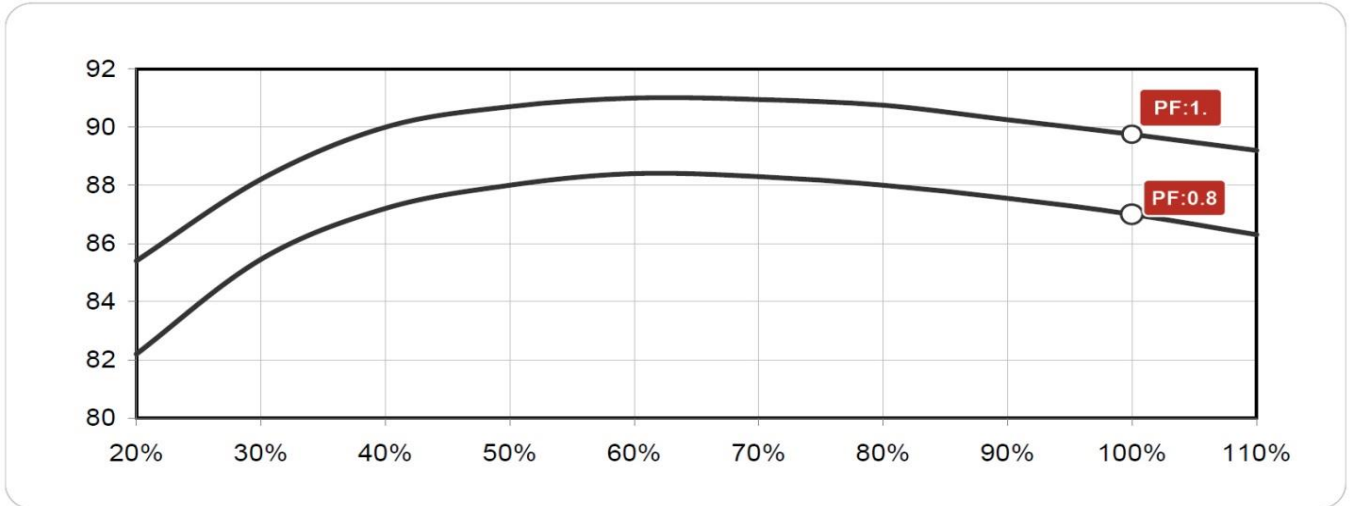




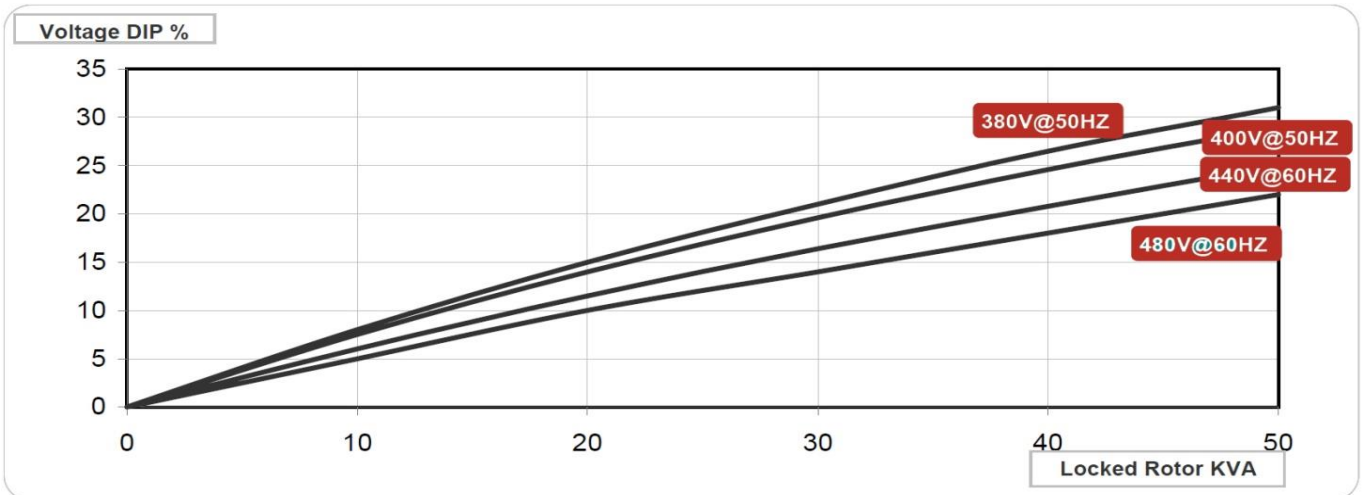
## Verim Eğrisi @ 50 Hz,400V



## Verim Eğrisi @ 60 Hz,480V



## Motor Başlangıç Eğrisi @ 50 Hz, 60 Hz Kilitli Motor



## Teknik Veri Tablosu

	STANDART(S) OPSİYONEL(O) BİLGİ (B)		TEKNİK ÖZELLİKLER
İKAZ SİSTEMİ	KENDİNDEN İKAZLI	<b>S</b>	Devamlı Kısa Devre Akımı : Mevcut Değil
	ARAP		
	SABİT MAN. ALT.		
AVR	SX460	<b>S</b>	Ayarlama hassasiyeti : +/-1,0 %
	SX440	<b>O</b>	Ayarlama hassasiyeti: +/-1,0 %
	MX341		
	MX321		
SARGI İZOLASYONU	H	<b>S</b>	
	F		
SARGI HATVESİ	2/3	<b>S</b>	Kullanımda yüksek esneklik, daha iyi motor başlatma yeteneği
	5/6	<b>O</b>	Uygun maliyetli, güç kaynağı tasarısı
SARGI MUHAFAZA	STANDART	<b>S</b>	
	GERİLMESİZ, ZORLAMASIZ	<b>O</b>	Sargılar için sert çevresel etkiye karşı özel muamele, uygulama
	BOŞLUK	<b>O</b>	Sargılar çevresindeki rutubeti uzaklaştırmak için hava ısıtmalı
	TERMAL ALICI	<b>O</b>	Rulman, mil yatağı ve sargıların hararet tespiti.
PARALEL İŞLEM	CT100	<b>O</b>	
	CT200		
	CT400		
	CT600		
	CT1000		
SARGI (UÇ , KUTUP)	12	<b>S</b>	Sargı sonu bitişi, 12 Kutuplu
	6	<b>O</b>	Sargı sonu bitişi, 6 Kutuplu
MAKİNE KORUMA	IP23	<b>S</b>	Standart makine koruma
	IP44	<b>O</b>	1 mm Nesnelere ve su sıçramasına karşı
	IP54		
GÜÇ FAKTÖRÜ	1	<b>O</b>	
	0,8	<b>S</b>	
MOTORA BAĞLANTI	TEKLI RULMAN	<b>S</b>	
	ÇİFTLİ RULMAN	<b>O</b>	
	TAHRİK KAYIŞI	<b>O</b>	
	DİKEY YÖN		
AŞIRI HIZ		<b>I</b>	Maksimum Azami Dönüş Hızı : 2250 RPM
KONUM (RAKIM)	<=1000m	<b>I</b>	Derating : Akımın sıcaklıkla azalması faktörü
	>1000m	<b>I</b>	Derating : Gerekli Kullanım Klavuzuna başvurunuz
ELEKTRİKSEL ÖZELLİKLER	TDF/THC	<b>I</b>	1,5 % ise yükleme olmaz ,5% ise bozucu olmayan doğrusal yükleme
	TIF	<b>I</b>	<50
	THF	<b>I</b>	<2%
MİL YATAĞI	TAHRİK TARAFI	<b>I</b>	Bilye 6309 - 2RS Çift Rulman : 83 KG
	TAHRİK TARAFI YOK	<b>I</b>	Bilye 6309 - 2RS
AĞIRLIK	NET	<b>I</b>	Tek Rulman: 167 KG Çift Rulman : 170KG
	BRÜT	<b>I</b>	Tek Rulman:195 KG Çift Rulman: 198KG
AMBALAJ BOYUTU		<b>I</b>	Tek Rulman: 1120 x680x700 mm Çift Rulman : 1120X680X700

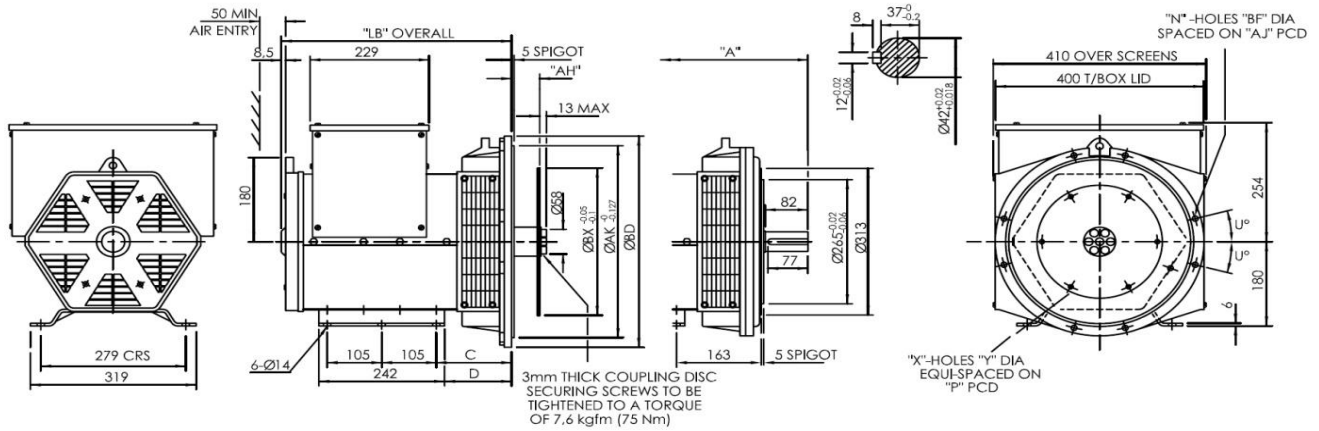
## Teknik Bilgi Formu

### STANDART(S) OPSİYONEL(O) BİLGİ (I)

### TEKNİK ÖZELLİKLER

SERİES STAR (V)	380	400	415	440	416	440	460	480
PARALLEL STAR (V)	190	200	208	220	208	220	230	240
SERIES DELTA (V)	220	230	240	254	240	254	266	277
Xd - Direct axis synchro. Reactance unsaturated	1,792	1,56	1,449	1,467	1,938	1,857	1,699	1,56
X'd - Direct axis transient reactance saturated.	0,166	0,15	0,139	0,141	0,199	0,19	0,174	0,16
X''d - Direct axis sub transient reactance saturated	0,122	0,11	0,102	0,104	0,124	0,119	0,109	0,1
Xq - Qadro. Axis synchro.reactance unsaturated.	0,864	0,78	0,725	0,734	0,957	0,916	0,838	0,77
X''q - Quadro. Axis sub transient reactance saturated.	0,188	0,17	0,158	0,159	0,211	0,202	0,185	0,17
X2 - Negative sequence reactance unstrated	0,155	0,14	0,13	0,132	0,186	0,179	0,163	0,15
Xo -Zero sequence reactance unsaturated.	0,074	0,067	0,062	0,063	0,083	0,08	0,073	0,067
T'd- Short - Circuit transient time constant	0.024s							
T''d - Sub Transient time constant	0.006s							
T'do- Open circuit time constant	0.55s							
Ta- Armature time constant	0.007s							
Kcc - Short Circuit Ratio	1/Xd							

## Teknik Çizim



DIMENSIONS(mm)			2-BRG
SAE	TYPE	LB	A
SAE 2	SMF180E	560.5	641.5
SAE 3	SMF180E	533.5	
SAE4/5	SMF180E	521.5	

	FLANGE(mm)							
	BD	AK	AJ	U°	BF	N	C	D
SAE5	356	314.32	333.38	22.5	11	8	133	117
SAE4	402	361.95	381	15	11	8	133	117
SAE3	451	409.58	428.62	15	11	8	145	129
SAE2	489	447.68	466.72	15	11	12	172	156

COUPLING DISC					
SAE	BX	P	X	Y	AH
11.5	352.42	333.38	8	11	39.6
10	314.32	295.28	8	11	53.8
8	263.52	244.48	6	11	62
7.5	241.3	222.25	8	9	30.2
6.5	215.9	200.02	6	9	30.2

### Otomatik Voltaj Regülatörü

SX440 AVR Kartı ile %0,5 Otomatik voltaj regülasyonu sağlar.

### 2/3 Adımlı Sargı Standartı

Harmonik etkileri ortadan kaldıran 2/3 sargı sistemi tüm alternatörlerimizde uygulanmaktadır.

### Değişken Gerilim Çıkışı

Statordan klemens kutusuna gelen 12 uç sayesinde ihtiyaca göre değişik gerilimler elde edebilirsiniz.

### Sürekli Güç

2 dakika süre ile %150 güç, 1 saat süre ile %110 güç çıkışı alabilirsiniz.

Tüm modellerimizde koruma sınıfı IP23, İzolasyon Sınıfı H,

Aşırı hız **2250** devir/dakika'dır.

## Uyumlu Standartlar

IEC 60034, NEMA MG1-22, ISO 8528, VDE 0530, GB755  
Avrupa Birliği onaylanmış kuruluştan CE Sertifikası  
Türk Standardları Enstitüsü TSE Belgesi ( TS EN 60034-1 )